



» Sinnstiftend in die Zukunft starten! «

In unserer Berufsfachschule für

# Technische Assistenten

in der Medizin



## DEIN WEG ZU UNS:

### Deine Voraussetzungen:

- Mindestens Mittlere Reife
- Interesse an Medizin und Technik

### Deine schriftliche Bewerbung:

- Frühestens mit dem Jahreszeugnis der 9. Klasse für den Ausbildungsbeginn im September
- Bewerbungsschreiben
- Lebenslauf
- Zeugnisse und Praktikumsnachweise

### Das musst du wissen:

- Ausbildungsbeginn ist jedes Jahr im September
- Kein fester Bewerbungstermin
- Die Ausbildung dauert drei Jahre
- Eine Ausbildungsvergütung wird gezahlt in Höhe von:
  1. Ausbildungsjahr: 1.015 €
  2. Ausbildungsjahr: 1.075 €
  3. Ausbildungsjahr: 1.172 €
- Materialgebühr: ca. 450 €/Jahr

(Beträge ab März 2019)

## WARUM EINE MTA-AUSBILDUNG IN KEMPTEN?

Die Berufsfachschule für Technische Assistenten in der Medizin ist die einzige MTA-Ausbildungsmöglichkeit im Allgäu. Wir sind eine der wenigen Schulen, die eine Labor- und Radiologieausbildung anbieten. Der Schwerpunkt der schulischen Ausbildung liegt im praktischen Übungsunterricht, der dich optimal auf den Arbeitsalltag vorbereitet.

### Unsere Schule hat:

- 18 Ausbildungsplätze für MTRAs
- 24 Ausbildungsplätze für MTLAs

### Wir bieten dir:

- eine zeitgemäße und optimale Ausbildung
- einen guten Einblick in den medizinischen Arbeitsalltag durch die Nähe zum Klinikverbund
- einen kostenlosen Förderunterricht (kleine Gruppen)
- eine aktive Unterstützung in sozialen Kompetenzen
- die Nutzung von Moodle (Lern-/Informationsplattform)
- Fort- und Weiterbildungsveranstaltungen

## WIR FREUEN UNS AUF DEINE BEWERBUNG!

### Berufsfachschule für Technische Assistenten in der Medizin

Klinikverbund Allgäu gGmbH  
Memminger Straße 10  
87439 Kempten (Allgäu)

Telefon 08 31 530-37 43  
Fax 08 31 530-37 42

mta-schule@kv-keoa.de

### Informationen:

[www.mta-kempten.de](http://www.mta-kempten.de)





## MEDIZINISCH-TECHNISCHE/R RADIOLOGIEASSISTENT/IN (MTRA)

Das Berufsbild ist bestimmt vom Einsatz von Strahlen zur Erkennung und Heilung von Krankheiten. Du arbeitest sehr patientennah. Neben dem sozialen Aspekt kommen die modernsten Geräte in Kliniken und Praxen zum Einsatz und werden von MTRA bedient.

- Röntgenuntersuchungen, CT, MRT, Angiographie
- Umgang mit radioaktiven Substanzen für nuklearmedizinische Untersuchungen und Therapien
- Durchführung von Therapien mittels hochenergetischer Strahlung

### Spätere Arbeitsbereiche sind:

- Radiologische Abteilungen an Krankenhäusern
- Radiologische Praxen
- Medizintechnik-Industrie



## MEDIZINISCH-TECHNISCHE/R LABORATORIUMSASSISTENT/IN (MTLA)

### Deine Aufgaben als MTLA:

Du führst selbständig und eigenverantwortlich Untersuchungen durch und arbeitest patientenfern im Labor. Hier bedienst du modernste Analysegeräte. Du erstellst und validierst Patientenbefunde.

- Untersuchung von Blut- und Knochenmarkszellen
- Aufarbeitung von Gewebs- und Organproben
- Nachweis und Identifizierung von Bakterien, Viren und Pilzen
- Untersuchung von Körperflüssigkeiten

### Spätere Arbeitsbereiche sind:

- Krankenhauslaboratorien
- Laborärzte und Arztpraxen
- Pathologie
- Forschungslabore
- Gerichtsmedizin
- Pharmaindustrie
- Tropeninstitute

## DER UNTERRICHT AN DER BERUFFACHSCHULE

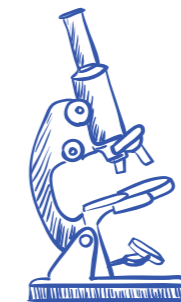
Der Schwerpunkt der schulischen Ausbildung liegt im praktischen Übungsunterricht:

### Hauptfächer Radiologie:

- Diagnostische Radiologie
- Dosimetrie und Strahlenschutz
- Nuklearmedizin
- Strahlentherapie

### Hauptfächer Labor:

- Hämatologie
- Histologie und Zytologie
- Klinische Chemie
- Mikrobiologie



Beide Ausbildungen werden durch Praktika begleitet. Diese bestehen aus mehrwöchigen praktischen Einsätzen in Krankenhäusern und Arztpraxen. Dadurch kannst du die, in der Schule erlernten, Basics in der Praxis üben und das erworbene Wissen anwenden. So bekommst du eine erste Routine für den späteren beruflichen Alltag.

## WAS BIETET DIE ZUKUNFT?

Als MTA bist du ein wichtiger Bestandteil in der Behandlung und Therapie von Patienten. Auch in der Forschung werden ausgebildete Fachkräfte gesucht. Die Berufschancen sind in beiden Bereichen sehr gut.

### Arbeitsbereiche technischer Assistenten in der Medizin:

- Kliniken
- Niedergelassene Radiologen oder Laborärzte
- Universitäten
- Forschung
- Industrie
- MTA-Schulen

### Karrierechancen und Mögliche Weiterbildungen:

- Fachassistenten
- Medizinpädagoge/in
- Gesundheitsbetriebswirt/in (MTA)
- Qualitätsbeauftragte/r (TÜV)